



SRK-ZSX-WF

Klimatyzator ścienny



WBUDOWANE
Wi-Fi



SRK20,25,35,50,60ZSX-WF

Biały (-WF)



Biało-Czarny (-WFB)



Tytanowy (-WFT)

- Elegancki, ponadczasowy design, idealny do małych i średnich pomieszczeń
- Wysoka klasa energetyczna do A+++ w trybie chłodzenia i ogrzewania
- Niski potencjał tworzenia efektu cieplarnianego (GWP) i wysoka efektywność energetyczna - ekologiczny czynnik chłodniczy R32
- Cichy przepływ powietrza i długi zasięg strumienia powietrza - do 17 m - dzięki technologii wykorzystywanej w produkcji silników strumieniowych
- Obudowa w trzech wersjach kolorystycznych: biała, biało-czarna, tytanowa
- System antyalergenowy uruchamiany za pomocą jednego przycisku
- Wbudowany interfejs Wi-Fi

* SC-BIKN2-E nie może być używany jednocześnie z systemem kontroli bezprzewodowej sieci LAN



Sterownik
bezprowadowy



SRC20,25,35ZSX-W,
SRC50ZSX-W3,
SRC60ZSX-W3

SPECYFIKACJA

Jednostka wewnętrzna		SRK20ZSX-WF,-WFB,-WFT SRK25ZSX-WF,-WFB,-WFT SRK35ZSX-WF,-WFB,-WFT SRK50ZSX-WF,-WFB,-WFT SRK60ZSX-WF,-WFB,-WFT									
Jednostka zewnętrzna		SRC20ZSX-W		SRC25ZSX-W		SRC35ZSX-W		SRC50ZSX-W3		SRC60ZSX-W3	
Zasilanie		1 Faza, 220 - 240V, 50Hz									
Wydajność chłodnicza (Min~Max)		kW	2.0 [0.9 - 3.4]	2.5 [0.9 - 3.8]	3.5 [0.9 - 4.5]	5.0 [1.0 - 6.2]	6.1 [1.0 - 6.9]				
Wydajność ogrzewania (Min~Max)		kW	2.7 [0.8 - 5.5]	3.2 [0.8 - 6.0]	4.3 [0.8 - 6.8]	6.0 [0.8 - 8.2]	6.8 [0.8 - 8.8]				
Pobór mocy		Chłodzenie/Ogrzewanie	0.31 / 0.47		0.44 / 0.59		0.74 / 0.90		1.24 / 1.36		
EER/COP		Chłodzenie/Ogrzewanie	6.45 / 5.74		5.68 / 5.42		4.73 / 4.78		4.03 / 4.41		
SEER/SCOP		Chłodzenie/Ogrzewanie	10.00 / 5.20		10.30 / 5.20		9.50 / 5.10		8.30 / 4.70		
Klasa energetyczna		Chłodzenie/Ogrzewanie	A+++ / A+++		A+++ / A+++		A+++ / A+++		A++ / A++		
Max. prąd pracy		A	9		9		9		15		
Poziom mocy akustycznej		J. wew. Chłodzenie/Ogrzewanie	53 / 55		55 / 56		58 / 58		59 / 62		
		J.zew. Chłodzenie/Ogrzewanie	56 / 58		57 / 58		61 / 62		63 / 61		
Poziom * ciśnienia akustycznego		J. wew. Chłodzenie (Hi/Me/Lo/Ulo)	38 / 31 / 24 / 19		39 / 33 / 25 / 19		43 / 35 / 26 / 19		44 / 39 / 31 / 22		
		J. wew. Ogrzewanie (Hi/Me/Lo/Ulo)	38 / 33 / 25 / 19		40 / 34 / 27 / 19		42 / 35 / 28 / 19		47 / 41 / 33 / 23		
		J.zew. Chłodzenie/Ogrzewanie	43 / 45		44 / 45		48 / 47		51 / 49		
Poz. ciś. akust. Tryb pracy cichej		J.zew. Chłodzenie/Ogrzewanie	33 / 38		35 / 39		38 / 43		42 / 43		
Przepływ powietrza		J. wew. Chłodzenie (Hi/Me/Lo/Ulo)	11.3 / 9.1 / 6.0 / 5.0		12.2 / 10.0 / 6.7 / 5.0		13.1 / 10.8 / 7.3 / 5.0		14.3 / 12.4 / 7.8 / 5.4		
		J. wew. Ogrzewanie (Hi/Me/Lo/Ulo)	12.2 / 10.3 / 7.2 / 5.4		12.8 / 11.0 / 7.8 / 5.4		13.9 / 11.8 / 8.6 / 5.4		17.3 / 14.3 / 9.8 / 6.2		
		J.zew. Chłodzenie/Ogrzewanie	31.0 / 31.0		31.0 / 31.0		36.0 / 31.0		39.0 / 33.0		
Wymiary zewnętrzne		J. wew. Wys. x Szer. x Gł.	305 x 920 x 220								
		J.zew.	640 x 800(+71) x 290								
Waga netto		Jed. wew. / Jed.zew.	13.0 / 43.0				13.0 / 45.0				
Czynnik chłodniczy		Typ/GWP	R32 / 675								
		Ilość czynnika	1.20 / 0.810						1.30 / 0.878		
Przyłącza rurowe		Ciecz/Gaz	6.35[1/4"] / 9.52[3/8"]				6.35[1/4"] / 12.7[1/2"]				
Długość rurociągu (z napełnieniem fabrycznym)		m	Max.25 [15]								
Różnica wysokości		J.zew. powyżej/poniżej	Max.15 / Max.15						Max.20 / Max.20		
Zakres temp. pracy		Chłodzenie	-15 ~ 46								
		Ogrzewanie	-20 ~ 24								
Filtr powietrza			Antyalergenowy x1, Fotokatalizacyjny, zmywalny, odwanający x1								

Warunki prezentacji danych (ISO-T1, H1)

Chłodzenie: temperatura wewnętrzna 27°CDB, 19°CWB, temperatura zewnętrzna 35°CDB.

Ogrzewanie: temperatura wewnętrzna 20°CDB, temperatura zewnętrzna 7°CDB, 6°CWB.

*Poziom ciśnienia akustycznego mierzony w komorze bezchłowej. Podczas normalnej pracy urządzenia wartości nieco wyższe z powodu warunków zewnętrznych.





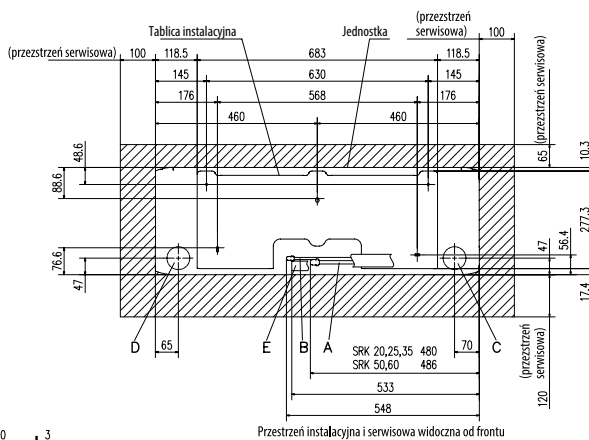
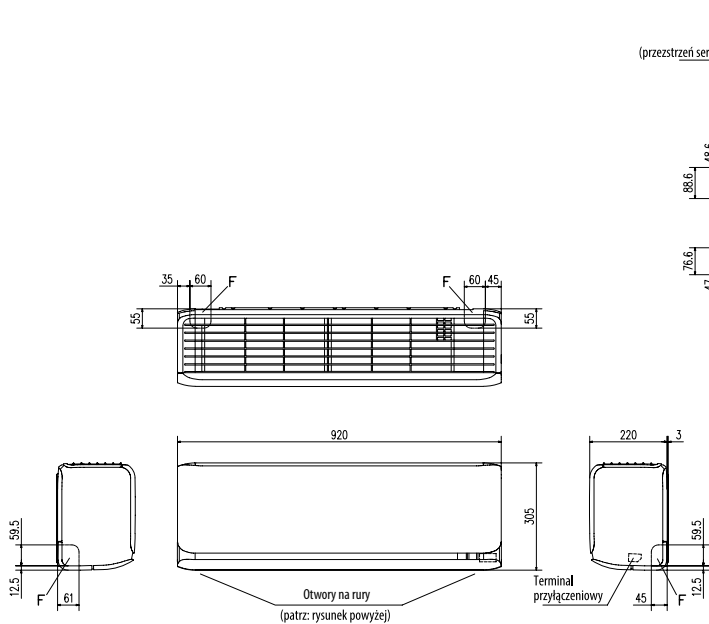
INVERTER POMPA CIEPŁA



WYMIARY JEDNOSTEK (mm)

Jednostki wewnętrzne

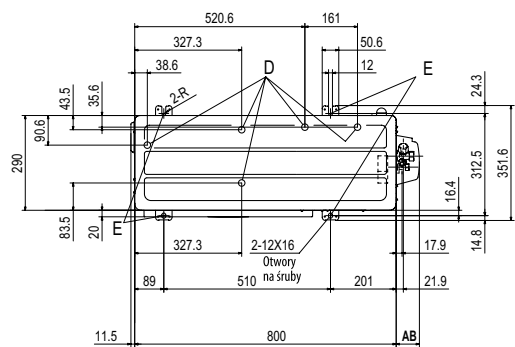
SRK20ZSX-WF,-WFB,-WFT, SRK25ZSX-WF,-WFB,-WFT, SRK35ZSX-WF,-WFB,-WFT, SRK50ZSX-WF,-WFB,-WFT, SRK60ZSX-WF,-WFB,-WFT



Symbol	Opis
A	Przyłącze rurociągu (gaz) SRK20,25,35 ø9,52 (3/8") [kielich] SRK50,60 ø12,7 (1/2") [kielich]
B	Przyłącze rurociągu (ciecz) ø6,35 (1/4") [kielich]
C	Otwór na rury w ścianie ø65
D	Otwór na rury w ścianie ø65
E	Odprowadzanie skroplin VP16
F	Otwór na przewody
G	Otwór na rury

Jednostki zewnętrzne

SRC20ZSX-W, SRC25ZSX-W, SRC35ZSX-W, SRC50ZSX-W3, SRC60ZSX-W3

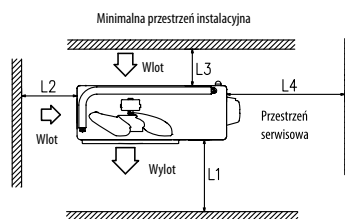
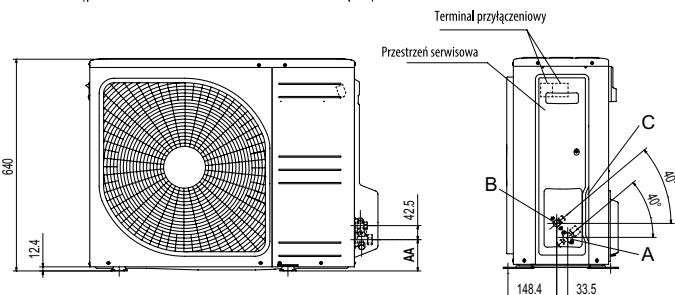


Symbol	Opis
A	Przyłącze rurociągu gazowego SRC20,25,35 ø9,52 (3/8") [kielich] SRC 40,50,60 ø12,7 (1/2") [kielich]
B	Przyłącze rurociągu cieczowego ø6,35 (1/4") [kielich]
C	Podjęcia przyłączy kabli i rurowych
D	Wylot skroplin ø20 x5 miejsc
E	Otwory na śruby mocujące M10-12 x4 miejsca

Wymiary	Przykłady instalacji			
	I	II	III	IV
L1	Otwarte	280	280	280
L2	100	75	Otwarte	Otwarte
L3	100	80	80	80
L4	250	Otwarte	250	Otwarte

Model	AA	AB
ZSX	93	71.2

* brak osłony wentylatora



Montaże, serwisy - poprzez sieć Autoryzowanych Instalatorów Mitsubishi Heavy Industries - patrz: www.mhi.info.pl



Gdynia tel. 58 778 99 98 gdynia@elektronika-sa.com.pl
 Łódź tel. 42 689 26 66 lodz@elektronika-sa.com.pl
 Szczecin tel. 91 431 34 34 szczecin@elektronika-sa.com.pl
 Warszawa tel. 22 644 18 81 warszawa@elektronika-sa.com.pl
elektronika-sa.com.pl

Katowice tel. 32 609 87 00 katowice@elektronika-sa.com.pl
 Poznań tel. 61 639 76 00 poznan@elektronika-sa.com.pl
 Tarnów tel. 14 627 73 77 tarnow@elektronika-sa.com.pl
 Wrocław tel. 71 338 00 10 wroclaw@elektronika-sa.com.pl
mhi.info.pl

ESA/MHI/AC/F/130220251151